

SR系列 SR-1290 影院环绕扬声器



产品特点

- 适用于大型影院, 性能优异
- 305mm低音单元带63mm音圈
- 同轴安装高音单元带44mm音圈
- 配有安装配件, 安装过程快速便捷安全
- 高品质音质还原, 打造基于对象的沉浸音效
- 低阻抗值, 功放输出较低的功率便可驱动扬声器运行

利用基于对象的影院声效模式, 环绕扬声器可输出更大功率, 同时可通过更多组装模式进行设备安装。SR-1290扬声器内置高功率同轴高低音单元, 并采用紧凑小巧的箱体设计, 以实现各种功能需求: 包括高功率运行、高灵敏度及更丰富的低音音效。

SR-1290影院环绕扬声器带12"高功率长冲程的低音单元及1.75"钛膜压缩驱动器。与传统设计方式相比, 音频单元同轴设计可以减少空间浪费, 在减小箱体体积的同时尽可能提高功率输出能力。此外, 同轴安装还可打造“点声源”的声能覆盖模式, 这样, 扬声器在所有频段分频点的声能覆盖可以达到完美一致, 从而还原完美音效。最后, 同轴音频单元还可打造锥形的覆盖角度, 因此任意旋转扬声器都不会影响其声能覆盖角度。

与8Ω的扬声器相比, 4Ω的SR-1290扬声器可由更小的功放输出功率来驱动。此外, 在基于对象的音频模式下, 每只扬声器由单独通道驱动, 这样, 扬声器可承接更多由功放输出的功率。低功

率廉价的多通道功放也可驱动该类扬声器, 实现大功率运行。持续额定功率为400W, 分频设计更加精密, 这些条件都保证了该类扬声器的性能可靠性。

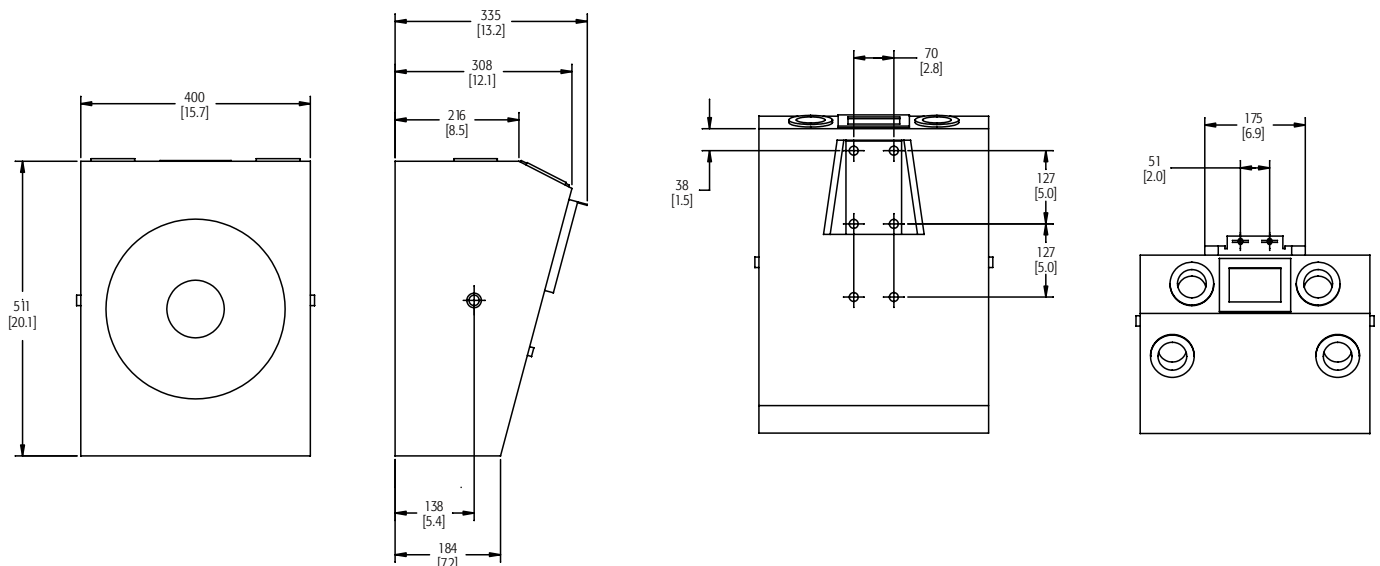
SR-1290影院环绕扬声器适用于吸顶安装, 安装过程安全便捷。其箱体为15mm波罗的海多层桦木箱体, 内置加固钢条保证内部构造坚固。箱体后板由六个吊挂点固定, 可以承接多数厂商生产的支架配件。箱体后板中心配有四个吊挂点, 可以实现多角度吊挂, 尤其装置于天花板的情况下, 扬声器需要向下调整角度。设备配有安装配件, 安装操作快速便捷; 安装支架可保障15°(标准)或23°(可选)的向下安装角度; 传统U型支架(YM-400)也可投入使用。箱体为黑漆外罩, 紧凑小巧, 同其他SR系列扬声器属于同种类型风格。用户可将各种型号的扬声器进行不同安装搭配, 如SR-1290扬声器可安装于银幕前端, 而SR-1030可安置于侧墙及后墙, 这样更符合美学构造。

SR-1290 技术参数

产品型号	SR-1290
频响范围(-10dB) ¹	50 Hz 到20 kHz
额定噪声功率 ²	400W
灵敏度 ³	96 dB
额定覆盖角度(-6dB)	90°锥形(在1kHz至8kHz内均值)
最大额定声压级 ⁴	122 dB@ 1m (连续) 128 dB @ 1m (脉冲)
额定阻抗	4Ω
最大推荐功放功率	800W
高低音单元	12" (305 mm)低音单元及同轴安装1.75"高音单元
箱体细节	
输入端子	四角阻隔带 带#10 AWG绞线
箱体材料	15mm波罗的海多层桦木箱体, 黑漆外罩
网罩	黑漆外罩
参数	
尺寸(高x宽x深)	20.1" x 15.75" x 12.1" (511 mm x 400 mm x 308 mm)
净重	16.5 kg
可选配件	QM-SW, QM-BW, YM-400

沿袭QSC产品不断创新的传统, 产品参数随时进行变更。

1. 在自由声场中轴线灵敏度-10dB条件下
2. 根据IEC60268-1测量噪声信号, 持续2小时
3. 自由声场中, 输入信号为2.83V的情况下, 距音箱轴线1m处测出
4. 标称噪声电压和灵敏度的情况下



产品参数如有变动恕不另行通知



北京东方佳联影视技术有限公司
Beijing Oriental Prime Connections Film/TV Technology Co., Ltd.

4000-627-067
www.pci-china.com

QSC